

ОПИСАНИЕ МЕСТОПОЛОЖЕНИЯ ГРАНИЦ

Публичный сервитут

(наименование объекта, местоположение границ которого описано (далее - объект))

Раздел 1

Сведения об объекте		
№ п/п	Характеристики объекта	Описание характеристик
1	2	3
1	Местоположение объекта	Омская область, Омский р-н, снт Монолит
2	Площадь объекта ± величина погрешности определения площади ($P \pm \Delta P$), м ²	572 ± 8
3	Иные характеристики объекта	1. публичный сервитут установлен в целях размещения объектов электросетевого хозяйства, их неотъемлемых технологических частей, необходимых для подключения (технологического присоединения) к сетям электроснабжения, срок публичного сервитута 10 лет

Раздел 2

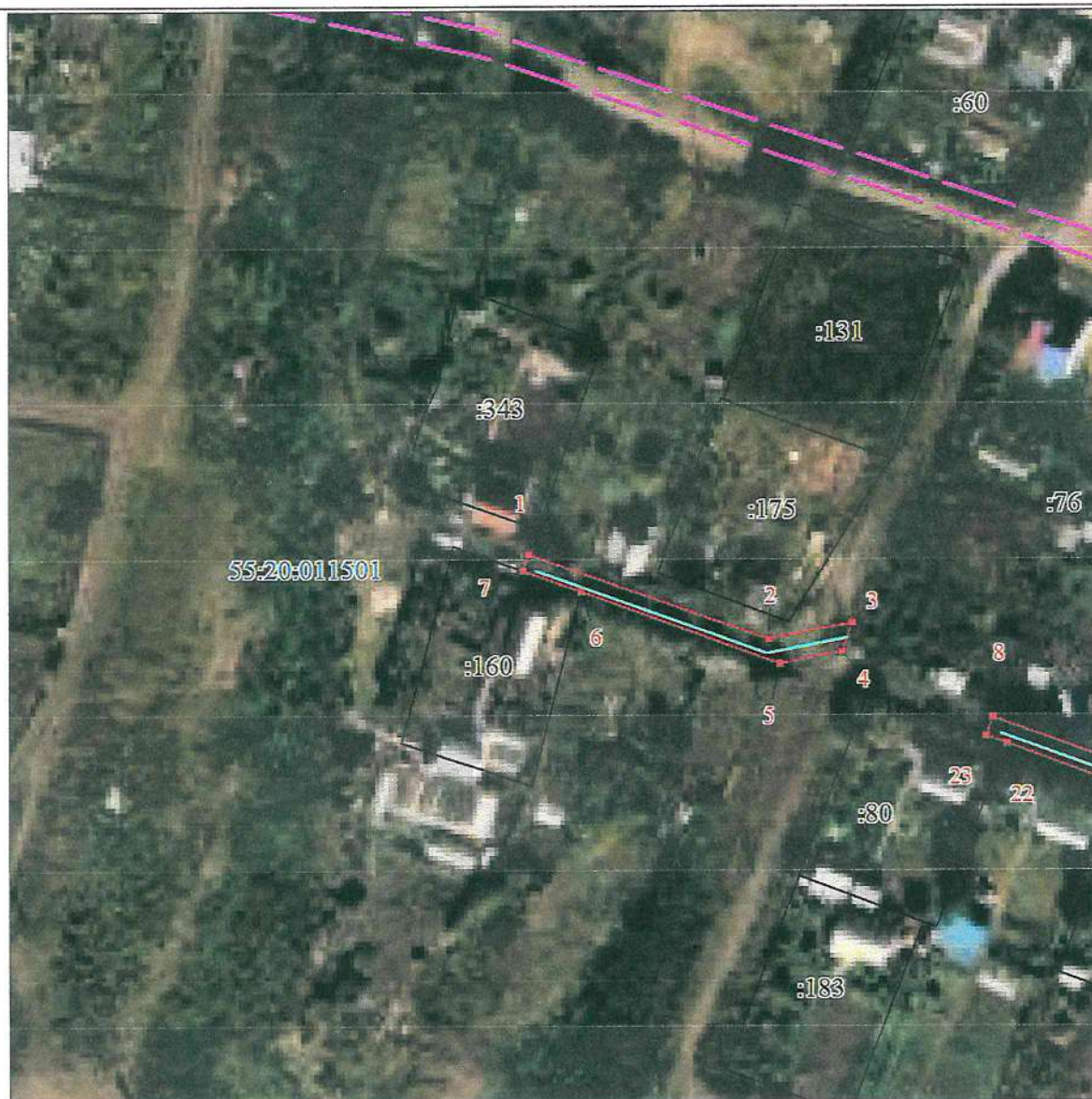
Сведения о местоположении границ объекта					
1. Система координат МСК-55					
2. Сведения о характерных точках границ объекта					
Обозначение характерных точек границ	Координаты, м		Метод определения координат характерной точки	Средняя квадратическая погрешность положения характерной точки (Mt), м	Описание обозначения точки на местности (при наличии)
	X	Y			
1	2	3	4	5	6
-	-	-	-	-	-
3. Сведения о характерных точках части (частей) границы объекта					
Обозначение характерных точек части границы	Координаты, м		Метод определения координат характерной точки	Средняя квадратическая погрешность положения характерной точки (Mt), м	Описание обозначения точки на местности (при наличии)
	X	Y			
1	2	3	4	5	6
Часть N 1					
1	489216.77	2186573.06	Метод спутниковых геодезических измерений (определений)	0.1	-
2	489203.06	2186610.24	Метод спутниковых геодезических измерений (определений)	0.1	-
3	489205.41	2186623.40	Метод спутниковых геодезических измерений (определений)	0.1	-
4	489201.05	2186621.73	Метод спутниковых геодезических измерений (определений)	0.1	-
5	489199.30	2186611.96	Метод спутниковых геодезических измерений (определений)	0.1	-

3. Сведения о характерных точках части (частей) границы объекта

Обозначение характерных точек части границы	Координаты, м		Метод определения координат характерной точки	Средняя квадратическая погрешность положения характерной точки (Mt), м	Описание обозначения точки на местности (при наличии)
	X	Y			
6	489210.96	2186581.17	Метод спутниковых геодезических измерений (определений)	0.1	-
7	489214.30	2186572.14	Метод спутниковых геодезических измерений (определений)	0.1	-
1	489216.77	2186573.06	Метод спутниковых геодезических измерений (определений)	0.1	-
Часть N 2					
8	489190.64	2186645.10	Метод спутниковых геодезических измерений (определений)	0.1	-
9	489157.42	2186732.92	Метод спутниковых геодезических измерений (определений)	0.1	-
10	489154.19	2186731.70	Метод спутниковых геодезических измерений (определений)	0.1	-
11	489155.39	2186728.54	Метод спутниковых геодезических измерений (определений)	0.1	-
12	489163.18	2186710.24	Метод спутниковых геодезических измерений (определений)	0.1	-
13	489163.63	2186709.01	Метод спутниковых геодезических измерений (определений)	0.1	-
14	489130.33	2186694.72	Метод спутниковых геодезических измерений (определений)	0.1	-
15	489131.49	2186691.76	Метод спутниковых геодезических измерений (определений)	0.1	-
16	489163.82	2186705.75	Метод спутниковых геодезических измерений (определений)	0.1	-
17	489169.22	2186692.77	Метод спутниковых геодезических измерений (определений)	0.1	-
18	489172.06	2186684.92	Метод спутниковых геодезических измерений (определений)	0.1	-





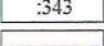
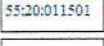
Раздел 4

План границ объекта



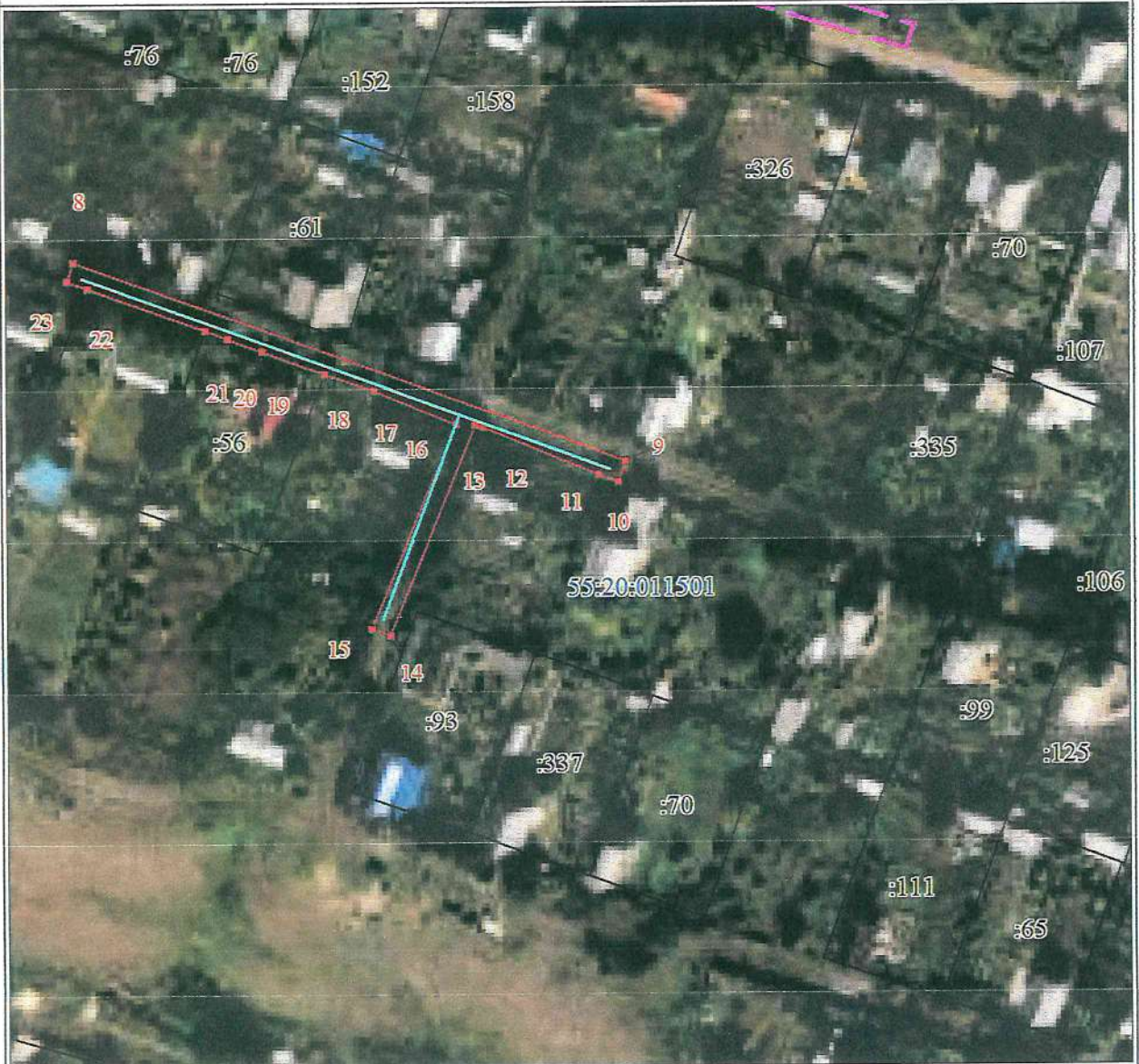
Масштаб 1:1000

Используемые условные знаки и обозначения:

	Характерная точка границы публичного сервитута
	Граница публичного сервитута
	Граница охранной зоны
	Граница и номер земельного участка, учтенного в ГКН
	Граница и номер кадастрового квартала
	Ось проектируемого объекта

Раздел 4

План границ объекта



Масштаб 1:1000

Используемые условные знаки и обозначения:

Условные обозначения представлены на листе 4

Текстовое описание местоположения границ объекта

Прохождение границы		Описание прохождения границы
от точки	до точки	
1	2	3
1	2	-
2	3	-
3	4	-
4	5	-
5	6	-
6	7	-
7	1	-
8	9	-
9	10	-
10	11	-
11	12	-
12	13	-
13	14	-
14	15	-
15	16	-
16	17	-
17	18	-
18	19	-
19	20	-
20	21	-
21	22	-
22	23	-
23	8	-